

جمع کردن دستکاپ مدیاستر لینوکس

خودتان کامپیوتر اسمبل کنید!

ارزان، با دسترسی نامحدود به نرم افزارهای رایگان

جواد ودودزاده فهرست قطعات مدیا پی سی

۱- کیس

۲- پاور: ترجیحا ۴۰۰ وات

۳- مادربرد: مادربرد ایسوس M2N68 - AM

۴- ریزپردازنده: دو هسته ای

MD Athlon X2 BE - 2300 (1.9GHz)

۵- حافظه اصلی: ۲ گیگابایت رم از نوع

DDR2 SDRAM (KIT12864AA667)

۶- فضای ذخیره داده: با ظرفیت ۳۲۰ گیگابایت

۷- کارت حافظه خوان: از نوع اتصال داخلی

۸- گرداننده لوح فشرده

۹- سیستم عامل: مجموعه لینوکس اوبونتو و رابط مرکز رسانه Myth TV

در این شماره می خواهیم شما را گام به گام با نحوه جمع کردن یک رایانه دستکاپ PC مرکز رسانه ارزان دو هسته ای با قابلیت ها و کارایی های فراوان آشنا سازیم. ولی از همه چیز جالب تر در مورد این سیستم این است که ما سیستم عامل مجانی میث بونتو (Mythbuntu) را برای آن انتخاب کرده ایم. این نوع از لینوکس نسخه دیگری از لینوکس اوبونتو (Ubuntu) است که به عنوان یکی از آسان ترین نسخه های مورد استفاده لینوکس شناخته می شود و همچنین نرم افزار (Myth TV)، یکی از واسطه های مجانی لینوکس برای مدیا پلیر که دقیقا همانند مدیاستر ویندوز است. میث بونتو می تواند به صورتی سازگار با رسانه (Media friendly) نیز بوت شده و اجازه پخش و نمایش دی وی دی را هم بدهد.



عکس: rainbowskill.com

۱۰- متفرقه: یک کابل اضافی ساتا.

البته همان طور که گفته شد، لیست بالا برای تهیه یک دستگاه مدیا پی سی هماهنگ است، اما اسمبل یک دستگاه رایانه با مشخصات دیگر هم همین مراحل را پیش رو خواهد داشت.

جمع کردن رایانه رسانه ای



۱۰- کابل کلید پاور (متصل به جلوی کیس) را در جای مشخص شده نصب کنید.



۱۱- کابل کلید ریست جلوی کیس را در جای مشخص شده نصب کنید.



۱۲- کابل بلندگو (Speaker) را متصل کنید. کابل زرد رنگ باید روی آخرین پین از سمت چپ باشد.



۱۲- کابل بلندگو (Speaker) را متصل کنید. کابل زرد رنگ باید روی آخرین پین از سمت چپ باشد.



۱۲- کابل بلندگو (Speaker) را متصل کنید. کابل زرد رنگ باید روی آخرین پین از سمت چپ باشد.



۶- گرداننده لوح فشرده داخل کیس را جا بزنید.



۷- دیسک سخت را در جای خود نصب کنید.



۸- کابل های سبز با سوکت ۲ پینی که روی آن نوشته POW LED دیده می شود را در جای مشخص شده نصب کنید.



۹- کابل مخصوص چراغ LED دیسک سخت را در جای مشخص شده نصب کنید.



۳- خنک کننده ریزپردازنده را نصب کنید. ابتدا چنگک پایه خنک کننده را به قلاب قاب پایه سینک حرارتی مادربرد ببندید، سپس، در طرف مقابل چنگک دیگر را در قلاب پایه اهرم مانند، بر روی مادربرد انداخته و به پایین بکشید تا خنک کننده در جای خود بر روی پایه خنک کننده مادربرد قفل شود.



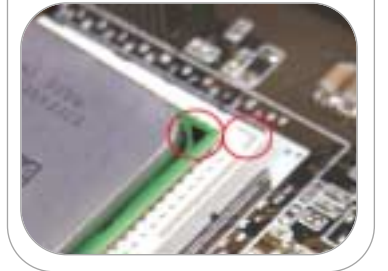
۴- کابل برق فن پردازنده را در محل مخصوص آن به پایه سوکت ۴ پین که کنار آن (CPU Fan) نوشته شده وصل کنید.



۵- واحدهای حافظه رم را در محل سوکت جا بزنید.



۱- کیس را باز کرده و مادربرد را در جای خود قرار داده و پیچ های آن را ببندید.



۲- ریزپردازنده Athlon 64 X2 را بر روی سوکت قرار دهید. مطمئن شوید که علامت فلش روی تراشه و سوکت هر دو در یک گوشه قرار گرفته اند. سپس بازوی کوچک فلزی را پایین آورده و در جای خود قفل کنید.